



## **- Información y ciencia Histórica -**

**Sistemas de Información Natural.**

**Nodo, transmisión y recepción.**

**De maquinas y de seres humanos.**

**El Interfaz, de lo duro a lo blando.**

**Sistemas abiertos; Posthistoria.**

*-- "Mediante nuestra evolución, percibimos ser viajeros del tiempo, pero, al despertar de nuestra autoconsciencia, estuvimos confusos más que sorprendidos, por lo que en forma oportunista surgieron, fuera de nosotros, interfaces representando a dioses de miedo. Desde entonces tuvimos los ojos vendados. Desde entonces nuestra inseguridad crecía.*

*En lo personal no hemos encontrado aún la armonía de realizar labores vitales de hoy y tener paz al interior de nuestro potencial futuro.*

*Han transcurrido miles de años, siempre frente a un porvenir en rueda giratoria, esa que descorazona, impedidos de dar un salto en forma trascendente para nuestras vidas. Hoy, ante un caos o desastre que se aproxima inevitable, vislumbramos un futuro diferente, una causal de vida superior, creativa y llena de promesas cumplidas". (J. Rodher)*

## **- Sistemas de Información y Ciencia histórica.**



Muchos especialistas se preguntarán, ¿cómo es que "Investigaciones Estratégicas" combina asuntos de religión, cognición, sistemas, información, naturaleza, historia,

futuro y hasta tecnología en una "sopa" única?

¿Será esto, un abuso a las viejas y honorables normas académicas, las que dicen lo que se debe hacer y lo que no, cuando alguien quiere expresarse científicamente?

O por el contrario, se debería entender por sentido común, que, por ejemplo; no se puede impedir a un niño que gatea, en su instinto evolutivo, empezar a dar sus primeros pasos en dos pies y tampoco se podría impedir la alegría interior de ese niño en ese su primer desafío de evolución e independencia relativa.

Más aún, un progenitor con sentido común sano, llegará a sentir una gran alegría al escuchar de sus jóvenes hijos, las primeras deducciones reflexivas y de libre albedrío que ellos manifiestan, en sus intentos de lograr su libertad de consciencia individual.

- *¿Puede alguien suponer que un ave madre vaya a impedir el primer vuelo de sus pichones, únicamente para evitar el riesgo de una probable caída o será que esa madre siente una instintiva satisfacción en el potencial triunfo y desafío de continuidad de vida del descendiente para su corazón de madre?*



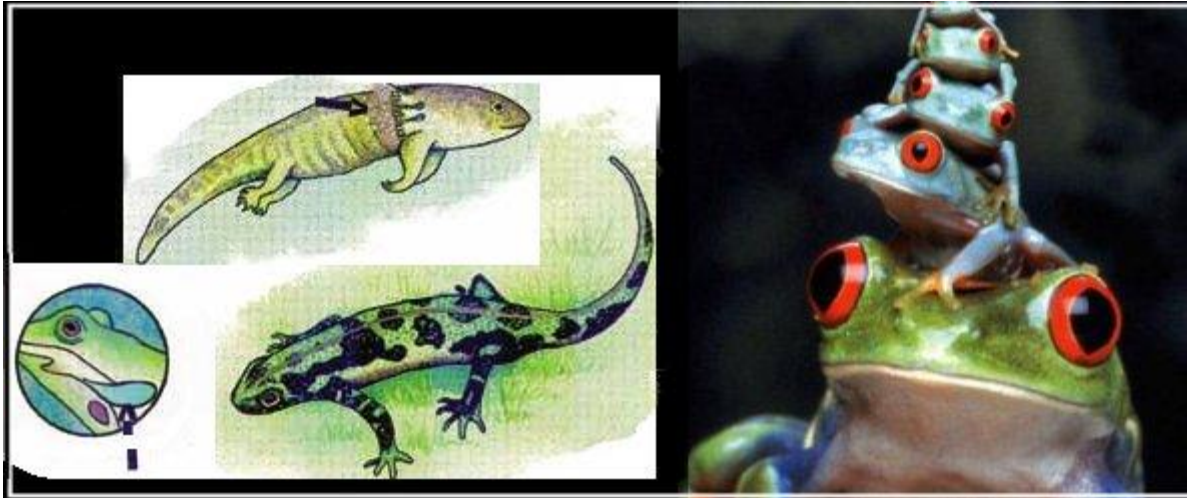
- *Lo sorprendente es que, muy pocos en este desafío por la evolución de la vida, son los que inician un gran salto evolutivo, como el de aquel primer anfibio que logró respirar ya no únicamente en el agua, sino que se fue arrastrando hacía el espacio no conocido, que además de agua contenía aire.*

Pues, allí en esos tipos de empatía y desafío, es que se explica **la conformación de los sistemas naturales inteligentes y sus sistemas de información** que evolucionan la vida.

Para muchos esta visión abstracta de sistemas, puede ser desconcertante o desconocida. Por lo mismo, incluimos una definición de "Sistemas Naturales", propia de Investigaciones Estratégicas":

*Un sistema natural, es un conjunto sistémico complejo, basado en una o varias interpretaciones de carácter cognitivo. Interpretaciones que pueden o no, estar delimitadas en su información por una o varias ciencias (ciencias naturales) en su "universo causal" o contener una o varias definiciones de carácter geológico, biológico y/o ecológico; los que expresan aquello que entendemos por entorno natural como algo*

*científico y normativo de momento.*



*Por lo anterior; naturaleza en nuestra definición, no es únicamente lo que se ve o lo que se mide: es lo que nuestra capacidad cognitiva de momento logra interpretar del ser y estar de la naturaleza, como entorno físico-cósmico y como entorno que permite la vida y sus niveles de existencia causal (1).*

Un sistema natural tiene una lógica integral, funcional conjunta, es una lógica de carácter bio-ecológico. Este sistema ecológico tiene por objetivo conformar, equilibrar un sistema de supervivencia natural; es un sistema de vida y de evolución funcionando en y con su entorno físico: Biosférico, Geosférico, Cosmológico y su dinámica de información. De esta formulación, se puede llegar a definir un Sistema de Información Natural e inteligente, como muy similar a la definición nuestra sobre psichistoria (2).

Un punto de referencia fundamental para explicar el proceso de la evolución humana desde lo mental, es mediante aquello que denominamos como estados de consciencia: proceso que identifica la condición cognitiva humana con su interfaz de percepción sensorial propia, dentro de su expresión más determinante.



Ya que es mediante nuestra capacidad cognitiva que pensamos, planeamos, decidimos, creamos y producimos, en los marcos de nuestra existencia diaria, esa capacidad debe de ser lo suficientemente acertada en sus interpretaciones y sus aplicaciones, para poder en cierta medida, satisfacer necesidades biológicas o instintivas, y en especial, satisfacer las emocionales, sociales, culturales e intelectuales, dentro de parámetros a largo plazo vistos como estrategias de supervivencia de nuestra especie **(3)**; De lo contrario estaríamos camino a nuestra propia extinción.

### **- Nodo, Transmisión y Recepción.**

Al reunir los conceptos de información, historia, cognición y sistemas; profundizamos en la interacción de estos conceptos, para dar respuestas en profundidad a la conducta humana en la construcción de sus sociedades y al estudio de las condiciones biohistóricas, psichistóricas y de consecuencias de esa constante acción humana de información, interpretación y aplicaciones. Es decir se van conformando sistemas cerrados (artificiales) en los que todo ser pensante se encajona o se limita así mismo y a sus agrupaciones, sea como supuesto actor "master" o su correspondiente grupo de "slaves" hasta que inevitablemente, ese sistema cerrado colapsa.

De acuerdo a nuestra condición evolutiva actual, se interpreta, que vivimos en un sistema de información natural que se mueve en cuatro dimensiones (tiempo-espacio). Somos, especies de Nodos que intercambian información y acción en el éter natural o también en el artificial; y dependiendo de como nos comunicamos en lo natural, junto al otro artificial, o usamos nuestros sentidos y percepción como interfaz propio y natural, o en el otro donde numerosos y acumulados interfaces unos sobre otros y de otros, nos dicen lo que se debe hacer, se conformaran las condiciones de vida regresiva o evolutiva y las de supervivencia o de extinción de cada uno de nosotros, la de nuestra especie y la de otras especies.

Los transmisores y receptores en el caso de nuestra humanidad actual, se comunican y actúan en un sistema de información acumulado, de acuerdo a las normas de uso y difusión de sistemas de información cerrados y con mucho ruido (hemos ido colonizando el sistema natural y sus formas de información natural). Las formas de transmisión desde el éter natural a la percepción humana natural prácticamente han dejado de existir, por lo mismo algunos teóricos afirman que nos encontramos en un mundo inmerso o de Matrix, por ser dependientes de interfaces que no representan una "comunidad" entre nuestros sentidos y la directa realidad natural, pero nos encajonaron o nos encajonamos en formas normativas, tecnológicas y en especial económicas, a causa de miedos y temores que dieron lugar a los errores históricos que hoy nos tienen atados a sistemas de "entre-rejas".

### **- De Maquinas y de seres humanos.**

¿Puede un ser humano retroceder en su evolución y convertirse en rata de laboratorio, un androide o algo peor? Si, y esta es una afirmación categórica, el ser humano no es únicamente dependiente de los sistemas educativos, las tradiciones o costumbres de su entorno social, lo es más aún de su pasado histórico, individual y colectivo (Inconsciente acumulado) causante de miedos y temores que al dar lugar a errores históricos, pueden transformar el curso sano de los humanos en un curso enfermizo,

degradante y finalmente caótico.

Si quisiéramos simplificar la labor nuclear de lo que hacen actualmente todos los seres humanos, podríamos afirmar que todos, sin excepción, somos adoradores de mercado, es decir somos de acuerdo a la ideología cristiana; "simples mercaderes del templo". No importa si uno es ingeniero, medico, comunicador, profesor, ecónomo o funcionario de banco. Todos buscamos ganancias a costa de algún semejante, empresa, organización o Estado. De allí que sometidos a semejante camisa de fuerza, el egoísmo, la corrupción y la decadencia de la especie humana es inevitable.



Un disparo fatal contra la capacidad reflexiva humana, está en la aparición de la inteligencia artificial como medio económico de control, la cual va reemplazando todo sentido de interacción naturaleza-humano. Es cuando el ser humano va convirtiéndose en un ser maquina, un ser amante de rutinas, un energúmeno de circo sometido a la angustia de moverse en una rueda virtual-económica y no en las inesperadas condiciones de la evolución natural.

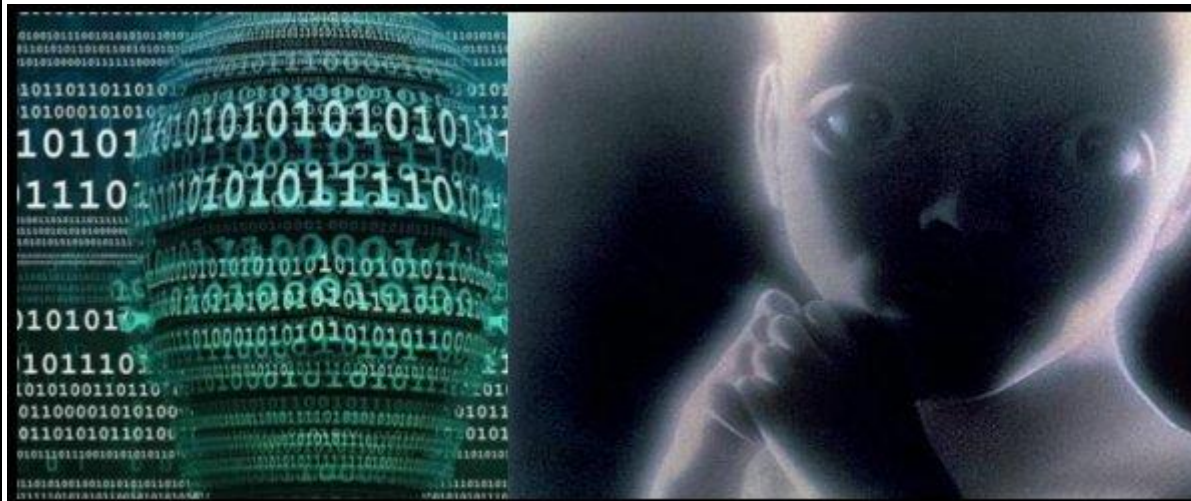
Del desdibujado amor al dinero (ya no del amor al becerro de oro) que va ocupando todos los espacios de información ya codificada o memorizada en la mente, se han ido quitando necesidades de mayor nivel, quedando únicamente la desesperación de acumulación material. Esta aberración de especular, paso a su vez a usar una nuevo medio de saturación: las maquinas que dan los sueños de "poder". Maquinas que simulan una realidad, que no es la que nos evoluciona, al contrario nos degradan y nos reemplazan.

Los autómatas de la obediencia, en realidad no fueron autómatas al nacer, los "fabricaron" generación tras generación, en tradiciones erróneas de familia, las reglas muertas de la escuela, la profesión especializada, el trabajo rutina, la empresa y el Estado de los burócratas. Pero inicialmente este sometimiento se fue conformando a lo largo de la historia debido a la interpretación absolutista y jerarquizada de cierta religión monoteísta y su sentido elitista en función de la riqueza material: un arma de control sobre las mayorías (los no elegidos):

*"A diferencia de la clásica película de -Matrix-, no nacemos o no nacíamos en mundos virtuales, pero hoy si; El sistema artificial está logrando enterrar a la humanidad en un*

*... mundo virtual que lo reemplaza como ser que ha perdido su camino a la evolución."*

En la amarga realidad de ser un implante de diferentes niveles de rutina, al igual que las ratas de laboratorio, ejercitados a cruzar túneles para encontrar el alimento, el ser humano tiene que trabajar y debe obedecer reglas creadas hace más de 50 siglos para recibir su correspondiente ración controlada por otros, pasando por el tubo del mercado, la ley y la política, sea este sistema de esclavitud, privado o estatal, y siempre con sus agregados de corrupción.



Es evidente que existe una "tabla de salvación": Nadie es un autómatas total, existen grados de dependencia a las rutinas y grados de independencia posible, gracias a los contrastes observados y la reflexión sobre esos contrastes; En especial en la inevitable lucha/curiosidad del proceso cognitivo como estrategia de evolución y sapiencia individual.

Por otra parte no se puede negar que, pese a los interfaces de desinformación, ruido y maniobras socio-económicas, con frecuencia en manos de los menos capaces, es que se hunde el futuro de los más capaces, ya que existen seres humanos que en su despertar, tratan de iluminar a los que entiendan, sobre el cómo ver nuestra realidad actual y que hacer para lograr una mayor consciencia, veracidad y libre albedrío frente a los cambios que se aproximan.

### **- El Interfaz; de lo duro a lo blando. (Sistema artificial)**

Quien disponga del Poder artificioado, puede definir y aplicar la Ley y determinar el Castigo. Este se conforma como el núcleo de un programa normativo (parte blanda) para las sociedad de obedientes feligreses o de simples ciudadanos.

Lo duro está conformado por metrópolis, o estructuras urbanas que condicionan la función de los circuitos limitantes, sus rutas, su soporte, sus instituciones y sus límites físicos de artificio y las supuestas compensaciones o castigos materiales.

Esta es la base con la que se conformaron y se conforman las sociedades en su dura estructura y en sus programas en forma de normas de rutina. El origen de semejante

hecho de facto, está en el acondicionamiento y entrenamiento del ser humano para aceptar esos principios como inamovibles y definitivos a partir de interpretaciones religiosas y económicas destructivas convertidas posteriormente en monumentos al progreso.



*Los sistemas normativos, desde las primeras religiones impositivas; uso del miedo y las guerras del terror.*

La programación de nuestras mentes en lo blando, es decir el interfaz artificial que nos fue domesticando, se conformó con:

- La religión monoteísta diferenciadora.
- El mercado y los sistemas económicos.
- La jerarquía: sacerdotes, reyes, gobiernos.
- La ponzoña de normativas jurídicas y administrativas.
- La tecnología, como ciencia de la guerra y la violencia. **(4)**

### **- Sistemas abiertos; Posthistoria.**

La ciencia histórica, debe y podría tener un papel de mucha importancia, si queremos detener la carrera al precipicio de depauperación bajo un crecimiento artificial imparable, ese que aplasta la potencial evolución de la humanidad en su comportamiento asimétrico y traumático, así como en su forma abusiva del uso de los recursos vivos y naturales del planeta, como si estos fueron infinitos y no afectados por una acelerada entropía.

Es fundamental trabajar para definir e investigar lo que destruye todos los soportes naturales en el curso temporal y espacial. Este será un nuevo papel de la ciencia histórica y estratégica, así como las de la información y el conocimiento.

Las ciencias en integración, deberán estar por encima de políticas, ideologías, tecnologías y expertos en estructuras sociales. Es cuando estas ciencias se asoman como herramientas de punta, capaces de analizar la conducta individual/colectiva en la acción e interacción de sus sociedades en resonancia con un interfaz transparente, hacia las dimensiones de tiempo-espacio correspondiente. Entonces se podrá

realimentar los actos del presente y proyectar estructuras de futuros congruentes en sostenibilidad de vida y supervivencia.

#### IMPORTANTE

Se debe entender que mis planteamientos como Autor e investigador sobre los temas: Biohistoria, Psicohistoria y Posthistoria, son señaladas como HIPÓTESIS, las que pueden tener un enorme valor estratégico para la proyección de sociedades diferentes y con interfaz transparente entre la realidad interna individual y su espacio exterior natural y artificial de desarrollo, siempre que los resultados de tal investigación demuestren claramente que son soluciones reales frente a las desastrosas afirmaciones de la ciencia sobre el futuro de la humanidad.

Por lo mismo y como autor propongo, la creación de centros estratégicos de investigación, respecto a los aspectos presentados como hipótesis, así como los dedicados al estudio de los sistemas artificiales frente a un sistema natural. En la relación sistemas naturales frente a los artificiales, será necesario completar la serie de investigaciones, al saber crear interfaces correctos en la relación; sistemas naturales artificiales.

Julio Alberto Rodríguez.

**(1).** *En la naturaleza se da lugar a la evolución;*

- *nuestros conceptos sobre lo que es naturaleza van evolucionando, así como hemos ido evolucionando en forma biohistórica y psichistórica, en lo físico y mental; ya que entendemos que ese "ente" naturaleza no es solo el barro a modelar o el lugar del origen de células primitivas.*
- *Es también el lugar donde surge, se desarrolla y se hace posible la dinámica; evolución/involución constante de la inteligencia humana en sus interpretaciones del entorno en el que esa inteligencia existe y desarrolla.*
- *Desde luego la presente definición de naturaleza se profundiza con el término sistema natural, para explicar que la interpretación cognitiva humana es apenas una parte de la expresión del inteligente manifestar natural en su condición cosmológica; nuestra mente es una parte de ese sistema que se pretende interpretar y desde el cual podemos reflexionar sanamente.*
  - *- Nuestras interpretaciones sobre la naturaleza, pueden contener errores aunque no siempre son erróneas, son más bien limitadas o incompletas.*
  - *- Con la definición de naturaleza como sistema cosmológico, aceptamos que en ella esta nuestra limitada interpretación actual y también nuestra potencial interpretación futura; ya más amplia basada en un potencial conocimiento y evolución: Existe siempre la posibilidad de interpretarla y conocerla en una mayor esencia:*
  - *- Todo esto, si se hace posible una interacción certera (información) entre esa evolución humana y la evolución de la naturaleza en sus condiciones de dar vida y permitir una causal evolutiva al interior de cada cual.*

**2).** *"La información analítica e integrada, en introspección y reflexión (sin distorsión) válida en sentido evolutivo, determina la comunicación humana no alterada, individual y colectiva en sus intentos de conformación grupal y organizada en el transcurso del tiempo y en sus respectivos espacios de información individual, donde se conforman influencias y conductas del acontecer mental, cultural y evolutivo.*

**(3).** *La información es a su vez factor común y elemental que permite toda posibilidad de conocer. De este modo el proceso cognitivo en nuestros estudios de -Psicohistoria-, se desarrollan para estudiar lo que*



se ha depositado en nuestra mente, pero en especial como se conforman los sistemas de información y las diferencias existentes entre lo que hemos denominado como sistemas naturales frente a los artificiales de información. De este modo descubrir reflexiva e introspectivamente la corrección y la correlación entre la certeza y los errores sobre nuestra interpretación de la realidad.

#### (4). Resumen sobre: ¿Que es un sistema artificial?

Un sistema artificial según el presente planteamiento, es un sistema físico o representativo, que interactúa como variable dependiente de un sistema social. Como tal comprende y desarrolla básicamente:

- un **sistema normativo**,
- un **sistema tecnológico**,
- un **sistema económico**

El sistema es artificial en la medida que comprende por lo menos uno de los subsistemas funcionales arriba mencionados, de acuerdo a: (Figura)

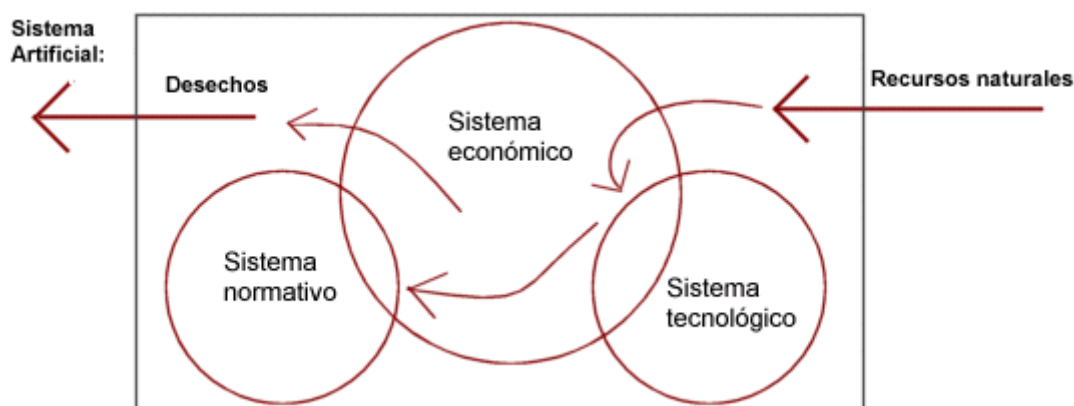


Fig. Proceso de crecimiento artificial basado en tres sistemas: económico, normativo y técnico, donde el sistema económico establece las directivas y es el **catalizador** del crecimiento del conjunto para conformar un sistema artificial creciente.

[Pagina Principal: --->](#)

*Nota: Se debe entender que mi presencia como investigador en temas de ciencia, tecnología, biohistoria, psicohistoria, cognición, sistemas, tecnología y post-historia se basan en planteamientos e hipótesis. Procedimientos investigativos libres que pueden e irán a tener un enorme valor estratégico en el desarrollo de comunidades y naciones en términos de interfaces transparentes entre la realidad interna, la individual y el espacio vital de sus sobrevivientes externos.*

*También debe considerarse lo presentado hasta hoy, como un estudio de toda relación natural con el*

*desarrollo artificial. Asumiendo que los resultados de la investigación muestran claramente que mis tesis e hipótesis son soluciones reales frente a las declaraciones catastróficas de la ciencia normal sobre el futuro de la humanidad.*

*Por las razones arriba indicadas y después de más de 10 años de investigación no asistida pero libre, además de los otros 10 años de investigación asistida, ofrezco a partir de esta fecha mi labor investigativa al gobierno, instituciones gubernamentales o instituciones libres que se dedican a "estudios estratégicos" en especial en el país donde resido.*

*Serán de importancia para mi, labores indicadas en relación con; cargos de proyectos de investigación o estudios a nivel estratégico, sean en relación a uno o varios de los planteamientos e hipótesis presentados a lo largo de estos años de investigación y presentados en este sitio en forma de resúmenes.*

*Si el interés por lo enunciado es aún tibio en el lugar de mi residencia actual, o en este país, supongo que hay otros países y otros representantes externos, sin el peso de su paradigma administrativo, que encuentren un interés pleno por la continuación de mis investigaciones.*

*Gotemburgo, 25 de marzo de 2019*

*- [Julio Alberto Rodríguez H.](#) / (LinkedIn: Julio Rodher)*

**Para Red de Investigaciones Estratégicas.**

*Julio Alberto Rodríguez H. (LinkedIn: Julio Rodher)*

**Nota importante:** "Investigaciones Estratégicas" ve toda expresión especializada y política como simples herramientas del dominio económico, sea este de capitalismo privado o estatal, sea este de derechas o izquierdas. Estos estudios son teóricos pero integrales en función de la SUPERVIVENCIA de la vida.

