



### - Strategins värld :

- Är strategin Guds?
- Vad motiverar strategin?
- Strategisk forskning
- Knuten som samlar repen.
- Från mystik till verklighet.

### - Är strategin Guds?

- Det är inte känt exakt om religionerna i allmänhet byggt sin Gud, som en kontrollstrategi, eller människan är en strategi för en av dessa gudar.
- Naturligtvis har konst, vetenskap och tillämpningar genom strategier sitt ursprung och syftar till att bestämma mänskliga uppgifter, mål i förväg och specificera resultat så att effekten och förändringarna görs utifrån den eller de strategierna, så mycket som möjligt de som förväntas av strategen eller strategierna.

Var det judaismens Gud en strateg?

I så fall var det meningen att detta "skapelse" var att ge upphov till den nuvarande tids- och rymdstrategin på oss, som i det fallet har bildat en nära -katastrof som i sanning inte liknar det åtminstone antagna syftet av den gåvan som gavs av "den gudomliga ordningen"?

Eller kanske den gudomliga i det här fallet var en mörk plan, som från den antagna ordern på den tiden skulle leda till störst möjliga oordning bland sina "leksaker", i synnerhet självbetecknade varelser - intelligenta - de som skrev beskrivningen om "Genesis" och Gud i sina motsägelsefulla förmågor?



Det är underförstått att det finns olika religiösa tolkningar om universums skapare eller skaparna och dess syften enligt olika religioner. Om dessa gudomliga syften är avsedda att vara destruktiva, konstruktiva eller summan av båda är oklar.

Kort sagt, vill inte med denna fråga, höja något anti-religiösa eller pro-religiösa uppsats. Vad som måste förstås är;

- **att allt som sägs och vad som är skrivet eller vad som görs genom våra erfarenheter är en produkt av mänsklig tolkning om sig själv och dess miljö, annars skulle det vara en "alienerad" tolkning.**

Vad som uppfattas och vad som tolkas med avseende på ordningen och den naturliga, kosmologiska och sociala miljön, Är därför av mänskligt ursprung eller till sist, åtminstone av en "humanoid" natur.

### **- Vad motiverar varje strategi?**

Strategisk åtgärd härrör från det faktum att inte alla mänskliga mentala förmågor tänker strategiskt; det vill säga i dess djup eller bredd som krävs för att ge plats till ett strategiskt mål i så fall skulle långsiktiga strategier enligt den nuvarande definitionen skulle bli en del av **introspektion, djup eftertanke, fri kreativitet och transcendental tankeprocess** av en hög dynamisk kapacitet för varje persons egen integrerande sinne.



I referensdimensionen för verksamheten inom vad är - Strategisk Forskning, på vetenskap har tolkningar av den kosmologiska eller naturliga verkligheten konstruerats, och från denna tolkning kan strategier uppstå. det vill säga ett djupt och omfattande sätt att undersöka och bestämma intelligenta åtgärder mot mål och riktlinjer med tydligt syfte och beslut eller skapa högre plan, där det är underförstått att det finns:

- - Hög grad av intelligens,
- - Hög Nivå på sanningsenlig information och
- - tillgängliga medel eller resurser som avgör resultatet av en specifik strategi.



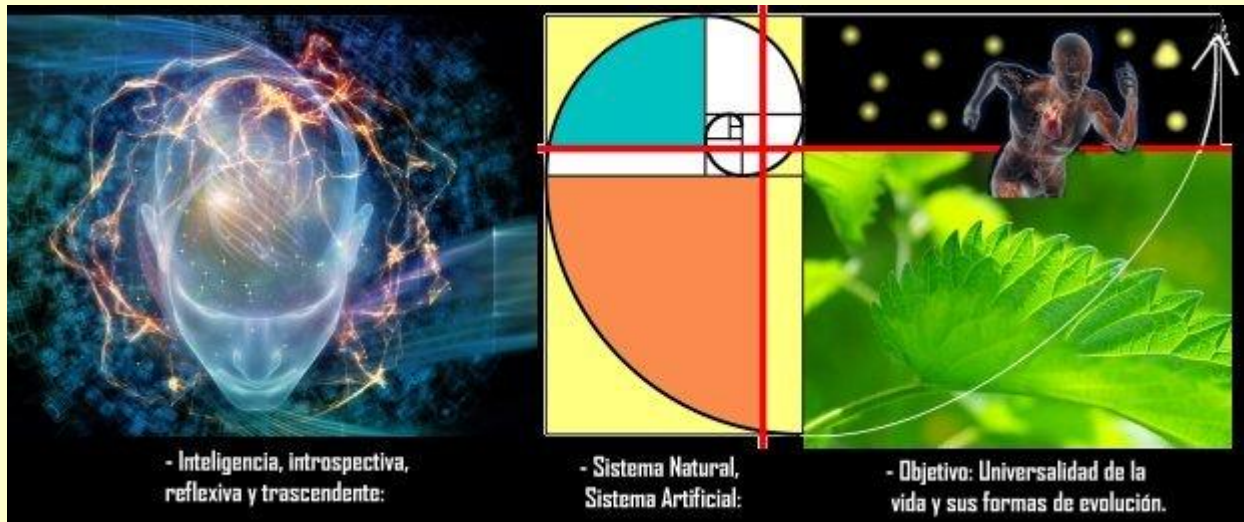
## - Strategisk forskning.

All strategisk forskning behöver en uppsättning medel eller verktyg för att, genom användningen av adekvat intelligens, sanningsenlig information och resurser, starta den specifika handlingsplanen och på så sätt strategins utredning kunna bestämmas, detta för att ge resultat i bestämda, dedikerade strategin. Av angivna skäl är följande viktiga:

- - Kognitiv vetenskap och tolkning av människans beteende.
- - Teorier och systemvetenskap. (naturlig, artificiell)
- - Studiet av tidrymd i evolution och reflektion.

- - Tolkning av dogmer, legender, myter, religion och mysterier.
- - De naturliga och biologiska i dess kosmologiska förhållandena

Medel för mänsklig kunskap, som observeras med stor omsorg att utföra i benämning – Strategisk Forskning -, utredningar som tas till en strategisk nivå och leder till teoretiska och praktiska beslutsprocesser.



### - Knuten som samlar alla repen.

Det finns grundläggande principer för vårt arbete det som gör möjligt för oss att se och förena eller utspridda aspekter genom specialisternas handlingar eller av de utarbetade dogmerna som förvränger historiens gång. En av dem är studier av historia som en multipel disciplin som inkluderar tid och rum (utrymme) för mänsklig handling. Den andra grunden är tillvägagångssättet för mänsklig intelligens som en interaktion på tre nivåer av intelligent mental handling:

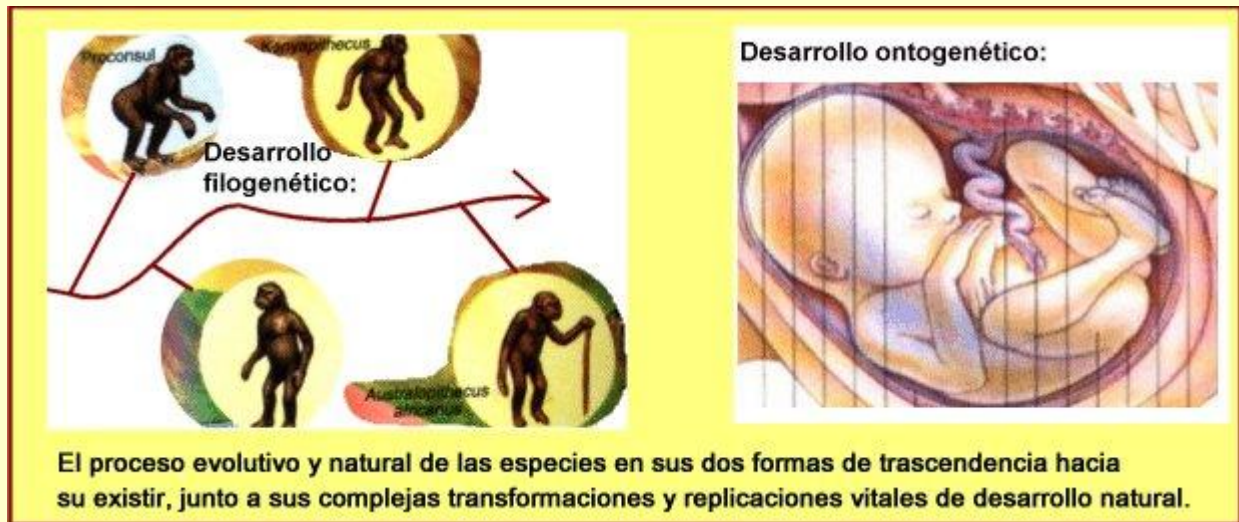
- - Logisk, analytisk eller pragmatisk intelligens. (IQ)
- - Emotionell intelligens, empatisk eller proaktiv. (EQ)
- - Kreativ intelligens, systemisk eller transcendental. (TQ)

Den tredje grunden som används, enligt vår mening är vår definition av system. Som inledningsvis skulle bestå av ett öppet system av naturlig karaktär och det andra konstgjorda, den senare är en begränsad imitation i avgränsade principerna av vad som tolkas ur den natur- kosmologiska relationer.

### - Från mystik till verklighet.

Utan att tänka på det mystiska om Guds existens, änglar eller djävlar, vår existens inte beror på de förmodade äldre order, skapade hierarkier i namn av "Gud", där kungar eller härskande regler, lagar, påbud, våld, inrättades juridiska normer, krig, domare, herrar och slavar, etc. skapades. - *Ur en praktisk synvinkel: Den överlägsna strategi av de humana arter är att kunna överleva. Det är inte en nationell, regional, ras eller en privilegium strategi är en strategi för alla arter i sin mångfald och i sina försök att förstå dess potentiella utveckling, både för sig själv och för sin omgivning ur holistisk och naturmiljö perspektiv.* "

Vilket innebär nödvändigtvis det harmoniska förhållandet mellan varje individs **överlevnad** med **överlevnaden av vår naturliga eller bioekologiska omgivning**, vilket ger en basimplementering till förhållandet "**text och sammanhang**" som gör att arten kan överleva långsiktigt. Därför måste man förstå att det finns en **gemensam dynamik** och integrerad i detta förhållande för att ge upphov till en konformation av **individuell-biologisk-social-ekologisk** samexistens. Och allt ovan kommer att bero på vårt intelligenta svar för att uppnå individuell utveckling och förståelse.



- Det är inte att hitta Guds partikel som bör motivera en förändring i en stor strategi för mänskligheten, det gäller att förstå och upptäcka miljön som dynamiken i vår meta-information om vår levande, evolutionsplanet och vårt beteende har varit dåligt konstruerad och felaktig sedan tusentals år.

För att upptäcka de fakta om stagnation eller degradering av vår potentiella utveckling behöver vi en djup och brådskande strategisk utredning av vår tolkning relaterade med naturliga visavi artificiella system.

Förhoppningsvis kan vi ännu utföra det, eftersom vi anses leva osäkra historiska ögonblick som skulle kunna hamna i icke kontrollerade kriser.

*För strategisk forskning: JA Rodriguez (Göteborg, 28-07-2018)*